

LIVING AT HOME

# LIVING AT HOME

*Die schönsten Momente für mein Zuhause*

SCHNELL  
GENÄHT:  
TREND-  
ACCESSOIRES

NEUE GEMÜSE-HITS:  
BLUMENKOHL-PIZZA UND  
ANDERE SUPERGREENS

JETZT SONNE TANKEN  
Ein Genusstrip nach  
Palma de Mallorca

## 33 Ideen für kleine Räume

SMARTE LÖSUNGEN FÜR VIEL PLATZ ZUM LEBEN



# Hat man TÖNE?

Unsere Empfehlung, wenn Ihr Fußboden dringend einen neuen Look braucht: Mut zur Farbe! **Statement-Teppiche in starken Kolorits** bringen neue Muster und Struktur in jeden Raum

Text STEFANIE BÄRWALD

## Sommerfarben

**GELB** symbolisiert Lebensfreude. Laut Forschung ist es tatsächlich anregend, vermittelt Frische und kann kleine Räume optisch weiten. Mit hohem Rotanteil strahlt Gelb Wärme aus, mit viel Grünanteil fördert es Dynamik. Gelbe Teppiche schaffen sonnige Erholungsinseln in jedem Zimmer.

**ROTTÖNE** bringen Wärme und je nach Tiefe mehr Dramatik und Spannung in den Raum. Bordeaux- und Kaminrot passen als Teppichfarben gut zu dunklem Holz, schimmerndem Metall und runden auch Ethno-Ambiente ab. Rosa- und Apricotöne stehen skandinavischem Mobiliar als trendiger Untergrund.

### FARBVERWANDT

Teppich *Varjo* in Orange schafft mit dem roséfarbenen Sofa und dem knalligen Beistelltisch (alles von muuto.com) eine warme Ruhe-Insel in Abendrot-Stimmung.

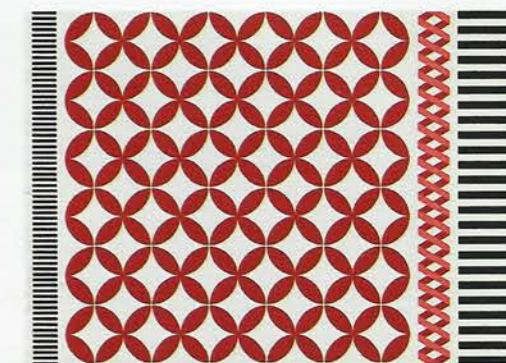


### WELLENBRECHER

Hingucker bei Stepp-Teppich *Trace*: die einseitig knallroten Fransen. Inspiration? Spuren im Sand. Wolle-Polyester-Mix, 140x195 cm, ca. 540 Euro, Normann Copenhagen über design-bestseller.de

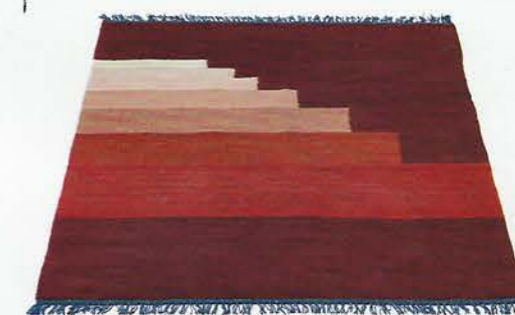
### ETHNO-LOOK

Auf Kelim *Catania* wurde das Muster traditioneller Orientteppiche modern interpretiert, handgewebt aus reiner Schurwolle, 150x200 cm, ca. 420 Euro, Gan über shop-schoener-wohnen.de



### LINIENSPIEL

Berber Teppich *Shandur* mit Baumwollgrundgewebe und 20 mm hohem Flor aus Schurwolle. Handgeknüpftes Unikat, 199x299 cm, ca. 1450 Euro, kibek.de



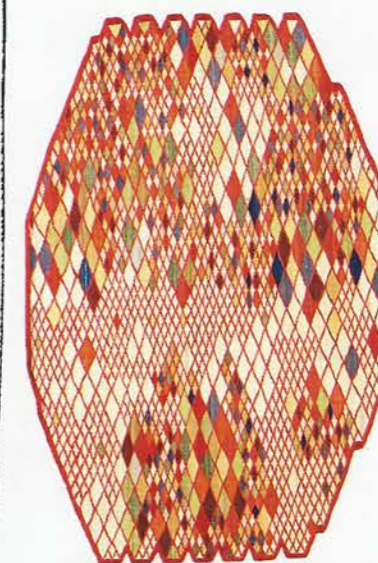
### FARBTREPPE

*Another Rug* mit markanten Streifen, hier in der Farbstellung „Red Volcano“. Handgewebter Kelim aus neuseeländischer Wolle, vier Größen, ab ca. 200 Euro, &Tradition über dopo-domani.com



### SONNENKREIS

Geflochtener Jute-Teppich *Nandi*, naturfarben mit 15 cm breitem, gelbem Rand. In drei Größen, ab ca. 42 Euro, urbanara.de



### HARLEKIN

Handgeknüpfter Kelim *Losanges*, entworfen von den bekannten Designer-Brüdern Ronan und Erwan Bouroullec. 165x245 cm, ca. 3870 Euro, Nanimarquina über madeindesign.de